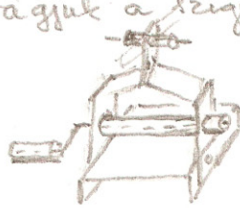
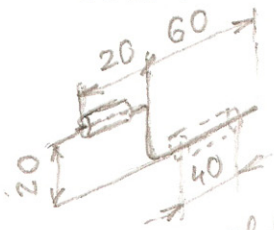


SOROMPÓ 1.

1. Az alaplapot a sarkok kivágása után a két 40 mm-es végén duplán lehajtjuk. Az oldalakat először 180° -ban, majd a dupla anyagot 90° -ban lehajtjuk.
2. A rudat így hajlítjuk, hogy a két szélső hajlítás után maradjon hely (keskeny hosszanti rés) az összehajlításra.
3. A bak két keskeny végét összeerősítés előtt az adott helyen kilyukasztjuk. Ez lesz a rúd tengelye. Ezután a két összerögzített darabot (sátkabau vagy laposfogóval) a kilyukasztott végétől 40 mm-re majdnem 90° -ban szét hajlítjuk. (Erősebb, ha nem 90° -os.) Két helyen összeszegecseljük, a kihajlított részt $20-20$ mm-en derékszögben lehajtjuk.
4. Az alaplappal és a bakkal összeerősítése.



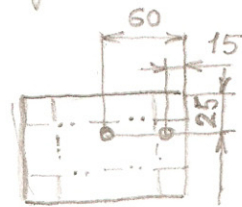
a csupasz vezetékét és meghajlítjuk. A hajtókart így rögzítjük, hogy a lehúzott műanyagból a bak lábai közé bedugott darabon is át dugjuk. Az

oldalt kibővíti tengelyre is műanyagot húzva szabályozhatjuk a kar fekezését a két műanyag összerősítésével.

6(?) →

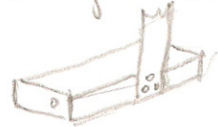
SOROMPÓ 2.

1. Az alaplapot a lehajlítás előtt az adott két helyen kilyukasztjuk ki.



2. A rudat így hajlítjuk, hogy a két szélső hajlítás után maradjon hely (keskeny hosszanti rés) az összehajlításra. (Ez a bakra is vonatkozik!)

3. A bakot a kilyukasztás mellett három helyen szegecseljük az alaphoz. Ügyeljünk arra, hogy a bak merőlegesen álljon az alaplapra!



4. A rudat műanyag bevonatú szigetelt vezetékéből készült tengelyre erősítjük.

Az 40 mm-es szigetelést óvatos

körbevágás után lehúzzuk, majd a csupasz vezeték darabot levágjuk. A két oldalról felhúzott szigetelő darabbal állítjuk a tengelyt, hogy összerősítjük vagy lazítjuk. Ha szoros a tengely, nem esik vissza a rúd. Ha nagyon laza, a rúd jobbra, balra billeghet.

